

中華民國113年度

新 北 市 總 預 算 案

新北市政府教育局主管

新北市地方教育發展基金
新北市三重區修德國民小學

附屬單位預算之分預算
(非營業部分)

新北市三重區修德國民小學編

新北市三重區修德國民小學
新北市地方教育發展基金
目 次
中 華 民 國 113 年度

一、業務計畫及預算說明.....	第	1	-	4	頁
二、預算主要表					
1、基金來源、用途及餘絀預計表.....	第	5	-	5	頁
2、基金來源、用途及餘絀預計表說明.....	第	6	-	6	頁
3、現金流量預計表.....	第	7	-	7	頁
三、預算明細表					
1、基金來源明細表.....	第	8	-	8	頁
2、基金用途明細表.....	第	9	-	13	頁
四、預算附表					
單位(或計畫)成本分析表.....	第	14	-	14	頁
五、預算參考表					
1、5年來主要業務計畫分析表.....	第	15	-	15	頁
2、員工人數彙計表.....	第	16	-	16	頁
3、用人費用彙計表-依人員別.....	第	18	-	19	頁
4、用人費用彙計表-依用途別.....	第	20	-	21	頁
5、各項費用彙計表.....	第	22	-	24	頁
6、補辦預算明細表.....	第	25	-	25	頁
六、附 錄					
1、預計平衡表.....	第	26	-	27	頁
2、資本資產明細表.....	第	28	-	28	頁

新 北 市 三 重 區 修 德 國 民 小 學

新 北 市 地 方 教 育 發 展 基 金

業務計畫及預算說明

中華民國 113 年度

壹、基金概況

一、設立宗旨及願景

- (一)本校依據「國民教育法」之規定辦理，以養成德、智、體、群、美五育均衡發展之健全國民為宗旨。
- (二)本校自 99 年度起依教育經費編列與管理法第 13 條規定設置「新北市地方教育發展基金」，以促進教育健全發展，提昇教育經費運用績效。

二、施政重點

- (一)培育五育兼備，多元性向發展之健全國民。
- (二)加強生活教育，引導人生正確價值方向和行為態度。
- (三)陶冶並平衡身心發展，促進並調和群己關係。
- (四)以生活教育為核心，以通識教育為重點，培養具有科技頭腦、人文函養與民主素養及國際視野的現代國民。

三、組織概況

本校設置校長 1 人，綜理全校校務，下設教務處、學務處、總務處、輔導室、附設幼兒園、人事室及會計室等單位，員額編制教師 67 人、教保員 1 人、職員 5 人、技工 1 人、工友 2 人、廚工 1 人，共計 78 人。

四、基金歸類及屬性

本基金係預算法第 4 條第 1 項第 2 款所定，特定收入來源，供特殊用途之特別收入基金，並編製附屬單位預算。

貳、業務計畫

單位：新臺幣千元

一、基金來源

來源別	本年度預算數	實施內容
勞務收入	1,265	服務收入 126 萬 5 千元。
財產收入	3	利息收入 3 千元。
政府撥入收入	145,042	公庫撥款收入 1 億 4,504 萬 2 千元。
教學收入	869	學雜費收入 86 萬 9 千元。
其他收入	6	雜項收入 6 千元。

二、基金用途

業務計畫	本年度預算數	實施內容
國民教育業務計畫	147,095	本年度預算編列 1 億 4,709 萬 5 千元，計有普通班 31 班、特教班 2.5 班、附設幼兒園 2 班，合計 35.5 班，學生人數 836 人；本計畫擬新購各科教學設備，充實各科教材，以提高教學效能，革新教學方法；辦理場地開放、藝文競賽、數位教學、科學推廣、學生輔導等項目，以期透過各項活動，強健學生身心體魄，增進學生生活智慧；配合校務推動行政處室支援工作，進而增進運作效能。
建築及設備業務計畫	690	本年度預算編列 69 萬元，計有交通及運輸設備 7 萬 9 千元，辦理各項教學及行政設備購置；其他設備 61 萬 1 千元，辦理各項教學設備、學校館藏圖書及行政設備購置。

參、預算概要

一、基金來源及用途之預計

(一)本年度基金來源 1 億 4,718 萬 5 千元，較上年度預算數 1 億 4,164 萬 4 千元，增加 554 萬 1 千元，約 3.91%，主要係公庫撥款收入增加所致。

(二)本年度基金用途 1 億 4,778 萬 5 千元，較上年度預算數 1 億 4,249 萬 4 千元，增加 529 萬 1 千元，約 3.71%，主要係用人費用增加所致。

二、基金餘絀之預計

本年度基金來源及用途相抵後，差短為 60 萬元，較上年度預算數 85 萬元，減少 25 萬元，約 29.41%，將移用以前基金餘額 60 萬元支應。

三、補辦預算事項

(一)固定資產之建設改良擴充

1. 112 年度龍鳳樓頂樓窗戶更新計畫，21 萬 6,064 元。

肆、以前年度計畫實施成果概述

一、前（111）年度計畫實施成果概述：基金來源決算數 1 億 5,216 萬 414 元，基金用途決算數 1 億 5,068 萬 4,739 元，賸餘數 147 萬 5,675 元。

二、上年度已過期間（112 年 1 月 1 日至 6 月 30 日止）計畫實施成果概述：

(一)基金來源部分：徵收及依法分配收入 14 萬 1,274 元、勞務收入 115 萬 5,745 元、財產收入 1 萬 9,961 元、政府撥入收入 9,053 萬 7,026 元、教學收入 42 萬 6,600 元、其他收入 2 萬 4,789 元。

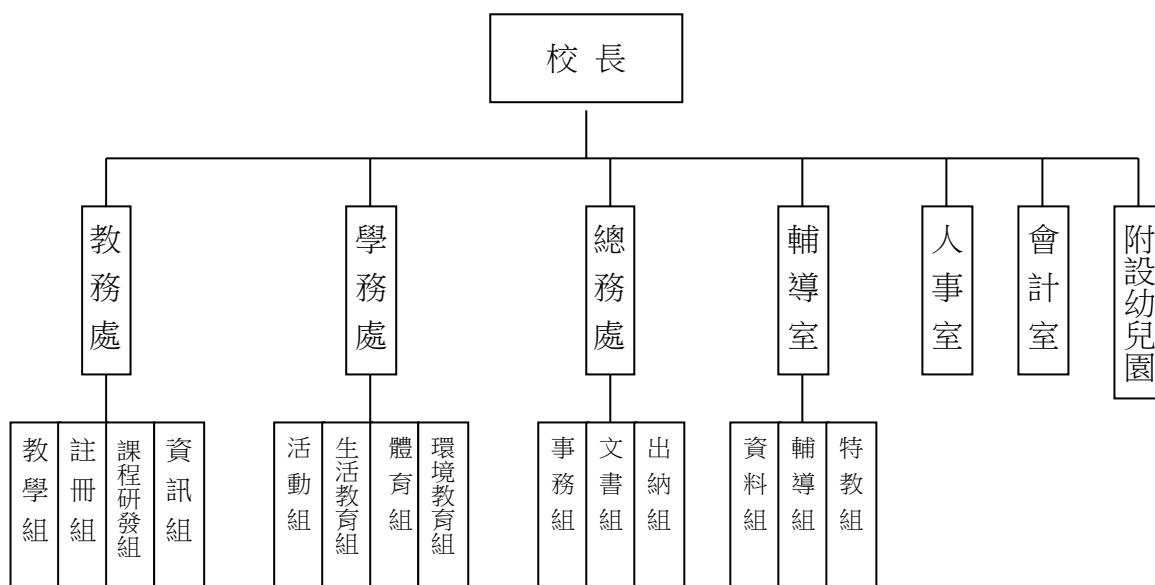
(二)基金用途部分：國民教育業務計畫 8,434 萬 9,920 元、建築及設備業務計畫 31 萬 540 元。

(三)總計 112 年上半年賸餘數 764 萬 4,935 元。

伍、組織系統圖

新北市三重區修德國民小學

組 織 系 統 圖



員額編制表																						
教育人員					公務人員												技工工友				編制員額總計	
總班級數	總教師人數	校長	教保員	專任運動教練	組長	幹事	護理師或護士	營養師	主任(人)	助理員(人)	書記(人)	人事管理員	主任(會)	佐理員(會)	會計員	留用人員	合計	技工	工友	廚工		合計
35.5	66	1	1	1	1	1	1	0	1	0	0	0	1	0	0	0	5	1	2	1	4	78

新北市三重區修德國民小學
 新北市地方教育發展基金
基金來源、用途及餘絀預計表
 中華民國113年度

單位：新臺幣千元

前年度決算數	項 目	本年度預算數	上年度預算數	比較增減(一)
152,160	基金來源	147,185	141,644	5,541
1,347	徵收及依法分配收入	0	0	0
1,347	違規罰款收入	0	0	0
1,347	勞務收入	1,265	1,162	103
1,347	服務收入	1,265	1,162	103
30	財產收入	3	3	0
17	財產處分收入	0	0	0
14	利息收入	3	3	0
148,542	政府撥入收入	145,042	139,604	5,438
148,542	公庫撥款收入	145,042	139,604	5,438
0	政府其他撥入收入	0	0	0
869	教學收入	869	869	0
869	學雜費收入	869	869	0
25	其他收入	6	6	0
25	雜項收入	6	6	0
150,685	基金用途	147,785	142,494	5,291
150,158	國民教育計畫	147,095	141,604	5,491
150,158	國民小學教育	147,095	141,604	5,491
527	建築及設備計畫	690	890	-200
312	土地購置	0	0	0
0	營建及修建工程	0	0	0
0	交通及運輸設備	79	179	-100
215	其他設備	611	711	-100
1,476	本期賸餘（短絀－）	-600	-850	250
3,274	期初基金餘額	3,900	2,474	1,426
0	解繳公庫	0	0	0
4,750	期末基金餘額	3,300	1,624	1,676

備註：

新北市三重區修德國民小學
新北市地方教育發展基金
基金來源、用途及餘絀預計表說明
中華民國 113 年度

壹、基金來源：

- 一、勞務收入：本年度預算數為 126 萬 5 千元，主要為場地租借收入 126 萬 5 千元。
- 二、財產收入：本年度預算數為 3 千元，主要為專戶利息收入 3 千元。
- 三、政府撥入收入：本年度預算數為 1 億 4,504 萬 2 千元，主要為市庫撥款挹注 1 億 4,504 萬 2 千元。
- 四、教學收入：本年度預算數為 86 萬 9 千元，主要為附設幼兒園學費 77 萬元、學生活動費 9 萬 9 千元。
- 五、其他收入：本年度預算數為 6 千元，主要為資源回收變賣收入 6 千元。

貳、基金用途：

- 一、國民教育業務計畫：本年度預算數為 1 億 4,709 萬 5 千元，主要擬新購各科教學設備，充實各科教材，以提高教學效能，革新教學方法；辦理場地開放、藝文競賽、數位教學、科學推廣、學生輔導等項目，以期透過各項活動，強健學生身心體魄，增進學生生活智慧；配合校務推動行政處室支援工作，進而增進運作效能。
- 二、建築及設備業務計畫：本年度預算數為 69 萬元，包括交通及運輸設備 7 萬 9 千元，主要係辦理各項教學及行政等設備以改善教學環境，增進教學功能；其他設備 61 萬 1 千元，主要係辦理各項教學及行政等設備以改善教學環境，增進教學功能。

新北市三重區修德國民小學
 新北市地方教育發展基金
現金流量預計表
 中華民國113年度

單位：新臺幣千元

項	目	預	算	數	說	明
業務活動之現金流量						
本期賸餘(短絀)				-600		
調整非現金項目				0		
流動資產淨減(淨增)				0		
流動負債淨增(淨減)				0		
業務活動之淨現金流入(流出)				-600		
其他活動之現金流量						
增加短期債務及其他負債				0		
增加其他負債				0		
增加其他資產				0		
增加其他資產				0		
其他活動之淨現金流入(流出)				0		
現金及約當現金之淨增(淨減)				-600		
期初現金及約當現金				21,779		
期末現金及約當現金				21,179		

註：

新北市三重區修德國民小學
 新北市地方教育發展基金
基金來源明細表
 中 華 民 國 113年 度

單位：新臺幣千元

科目及業務項目	單 位	預 算 數			說 明
		數量 (業務量)	利(費)率	金 額	
勞務收入				1,265	
服務收入	年	1	175,000	175	場地租借(收支併列)-新 北市市管公有房舍屋頂 設置太陽光電發電系統 標租案獎勵金
服務收入	年	1	1,090,000	1,090	場地租借(收支併列)
財產收入				3	
利息收入	年	1	3,000	3	專戶利息收入
政府撥入收入				145,042	
公庫撥款收入	年	1	145,042,000	145,042	市庫撥款收入
教學收入				869	
學雜費收入	年	1	770,000	770	學費-幼兒園
學雜費收入	年	1	99,000	99	學生活動費(收支併 列)-幼兒園
其他收入				6	
雜項收入	年	1	6,000	6	資源回收(收支併列)
總 計：				147,185	

新北市三重區修德國民小學
 新北市地方教育發展基金
基金用途明細表
 中華民國113年度

單位：新臺幣千元

前年度 決算數	業務計畫及 用途別科目	本年度 預算數	上年度 預算數	計畫內容說明
150,158	53 國民教育計畫	147,095	141,604	
150,158	532 國民小學教育	147,095	141,604	
144,705	1 用人費用	140,188	135,165	
63,367	11 正式員額薪資	60,967	56,116	
60,790	113 職員薪金	59,687	54,926	教職員薪資
1,439		0	0	
1,138	114 工員工資	1,280	1,190	技工及工友薪資
6,572	12 聘僱及兼職人員薪資	1,296	1,294	
342	122 約僱職員薪金	342	342	啟智班教師助理員約僱三等1名薪資
923	124 兼職人員酬金	900	900	兼代課鐘點費
5,174		0	0	
132		0	0	
0		54	52	國小兼任輔導教師減課鐘點費
1,242	13 加(夜)班費	1,292	1,268	
0	131 延長工時加班費	50	50	場地租借(收支併列)-各項業務加班費
1,242	134 未休假加班費	1,242	1,218	未休假加班費
15,163	15 獎金	17,143	17,143	
7,626	151 考績獎金	7,100	7,100	教職員工考績獎金
7,477	152 年終獎金	10,000	10,000	教職員工年終獎金
61		0	0	
0		43	43	啟智班教師助理員約僱三等年終獎金
50,741	16 退休及卹償金	50,610	50,610	
359	161 職員退休及離職金	396	396	長期代理代課教師退職準備金
50,272		0	0	
0		21	21	啟智班教師助理員約僱三等離職儲金提撥
0		6,020	6,020	教職員退撫基金提撥
0		44,173	44,173	教職員退休金、撫慰金、獎勵金
19	162 工員退休及離職金	0	0	
91	163 卹償金	0	0	
7,620	18 福利費	8,880	8,734	
6,260	181 分擔員工保險費	7,401	7,401	教職員工公保、勞保、健保
0		47	45	啟智班教師助理員約僱三等勞保、健保
107	183 傷病醫藥費	129	129	教職員健康檢查費
447	18Y 其他福利費	16	16	啟智班教師助理員休假補助費
806		820	676	公教人員各項補助(婚喪及生育補助、子女教育補助相關費用)
0		390	390	教職員休假補助費(10日內)
0		77	77	教職員休假補助費(逾10日)
3,159	2 服務費用	4,502	4,010	

新北市三重區修德國民小學
 新北市地方教育發展基金
基金用途明細表
 中華民國113年度

單位：新臺幣千元

前年度 決算數	業務計畫及 用途別科目	本年度 預算數	上年度 預算數	計畫內容說明
47621	水電費	1,510	1,246	
149212	工作場所電費	0	150	
0		90	90	場地租借(收支併列)-電費
219		799	799	電費
0		414	0	學校教室冷氣電費
107214	工作場所水費	207	207	水費
8122	郵電費	116	116	
21221	郵費	20	20	辦公費-郵資
60222	電話費	96	96	辦公費-電話費
023	旅運費	40	40	
0231	國內旅費	40	40	校外教學-國內旅費
024	印刷裝訂與廣告費	73	65	
0241	印刷及裝訂費	73	65	辦公費-各項資料印刷裝訂費
80825	修理保養及保固費	833	799	
179252	一般房屋修護費	95	95	辦公房屋相關建物修繕
30		160	153	場地租借(收支併列)-辦公房屋 相關建物修繕
0255	機械及設備修護費	200	200	場地租借(收支併列)-各項機械 及設備修繕
261		73	33	各項機械及設備修繕
40		46	49	電腦設備及維護管理費
0257	雜項設備修護費	20	0	校園AED維護費
190		24	24	飲水設備維護費
32		120	90	場地租借(收支併列)-新北市市 管公有房舍屋頂設置太陽光電 發電系統標租案獎勵金設備修 護費
0		95	55	場地租借(收支併列)-雜項設備 修護費
76258	其他資產修護費	0	0	
0		0	100	
1,64727	一般服務費	1,840	1,654	
1,150279	外包費	60	60	校園保全服務費
0		312	312	庶務性工作委外辦理費用
0		856	818	校園門禁安全維護費-保全勞力 外包2人工作費
33027D	計時與計件人員酬金	378	312	場地租借(收支併列)-臨時人員 1人薪資、保險、年終工作獎金 及退職準備金
23		0	0	
14427F	體育活動費	3	2	啟智班教師助理員文康活動費
0		231	150	教職員工文康活動費
7628	專業服務費	18	18	
1828Y	其他專業服務費	18	18	校園環境維護費用
58		0	0	

新北市三重區修德國民小學
 新北市地方教育發展基金
基金用途明細表
 中華民國113年度

單位：新臺幣千元

前年度 決算數	業務計畫及 用途別科目	本年度 預算數	上年度 預算數	計畫內容說明
7129	公共關係費	72	72	
71291	公共關係費	72	72	應業務需要加強公共關係之費用
1,2663	材料及用品費	1,041	1,131	
4231	使用材料費	110	110	
42315	設備零件	25	25	各項設備零件相關經費
0		85	85	辦公費-各項設備零件相關經費
1,22432	用品消耗	931	1,021	
557321	辦公（事務）用品	75	75	班級文具用品相關費用
425		87	100	場地租借(收支併列)-辦公用之消耗及非消耗品
6		6	6	推動學校健康促進政策經費
0		0	50	
0		99	99	學生活動費(收支併列)-幼兒園教學活動相關費用
0		105	105	教學用品
0		86	86	辦公費-辦公用之消耗及非消耗品
0		158	158	學生活動相關費用
4322	報章雜誌	21	21	辦公費-訂閱圖書、報紙及雜誌相關費用
170323	農業與園藝用品及環境美化費	20	20	辦公費-校園綠美化及環境清潔用品
5		55	32	場地租借(收支併列)-新北市市管公有房舍屋頂設置太陽光電發電系統標租案獎勵金環境清潔用品
0		40	40	校園綠美化及環境清潔用品
0		3	3	資源回收(收支併列)-環境清潔用品
0		30	80	場地租借(收支併列)-環境清潔用品
30328	醫療用品(非醫療院所使用)	5	5	健康中心衛生保健費
0		25	25	口腔檢查及保健工作經費
032Y	其他用品消耗	43	44	運動會相關經費
28		20	20	體育用品
0		14	14	特教班常年事務費
0		25	24	社團活動經費
0		14	14	特教班教材編輯費
424	租金、償債、利息及相關手續費	95	95	
4245	雜項設備租金	95	95	
42451	雜項設備租金	95	95	辦公費-影印機租金

新北市三重區修德國民小學
 新北市地方教育發展基金
基金用途明細表
 中華民國113年度

單位：新臺幣千元

前年度 決算數	業務計畫及 用途別科目	本年度 預算數	上年度 預算數	計畫內容說明
9857	會費、捐助、補助、分攤、照護、救濟與交流活動費	1,269	1,203	
171	會費	0	0	
1712	學術團體會費	0	0	
91072	捐助、補助與獎助	1,191	1,134	
799726	獎助學員生給與	1,036	968	低收入戶、中低收入戶、身心障礙及家庭突遭變故學生午餐補助
0		12	12	國小原住民學生獎學金
0		28	36	國小低收入戶學生助學金
10972Y	其他捐助、補助與獎助	4	4	幼兒園兒童節禮物
3		3	3	資源回收(收支併列)-學生獎勵品
0		42	45	國小兒童節禮物
0		66	66	教師節紀念品
6474	補貼、獎勵、慰問、照護與救濟	78	69	
17743	獎勵費用	30	21	資深優良教師獎勵金
5		0	0	
42744	慰問、照護及濟助金	0	0	
0		48	48	退休(職)人員三節慰問金
1075	競賽及交流活動費	0	0	
10751	技能競賽	0	0	
29	其他	0	0	
291	其他支出	0	0	
291Y	其他	0	0	
5275M	建築及設備計畫	690	890	
3125M1	土地購置	0	0	
3125	購建固定資產、無形資產、非理財目的之長期投資及營舍與設施工程支出	0	0	
31251	購建固定資產	0	0	
312512	興建土地改良物	0	0	
05M3	交通及運輸設備	79	179	
05	購建固定資產、無形資產、非理財目的之長期投資及營舍與設施工程支出	79	179	
051	購建固定資產	79	179	
0515	購置交通及運輸設備	0	100	
0		79	79	充實各項教學及辦公設備
2155M4	其他設備	611	711	

新北市三重區修德國民小學
 新北市地方教育發展基金
基金用途明細表
 中華民國113年度

單位：新臺幣千元

前年度 決算數	業 務 計 畫 及 用 途 別 科 目		本年度 預算數	上年度 預算數	計畫內容說明
2155		購建固定資產、無形資產、非理財目的之長期投資及營舍與設施工程支出	611	711	
21551		購建固定資產	611	711	
17514		購置機械及設備	0	0	
7			200	100	充實各項教學及辦公設備
101516		購置雜項設備	400	600	充實各項教學及辦公設備
90			11	11	充實學校館藏圖書
150,685	總	計	147,785	142,494	

新北市三重區修德國民小學
 新北市地方教育發展基金
 單位（或計畫）成本分析表
 中華民國 113 年度

單位：新臺幣千元

計 畫 別	單位	單位成本 (元)或 平 均 利 (費) 率	數量	預 算 數	說 明
國民教育計畫				147,095	
國民小學教育				147,095	
建築及設備計畫				690	
交通及運輸設備				79	
其他設備				611	
合 計				147,785	

新北市三重區修德國民小學
 新北市地方教育發展基金
 5 年來主要業務計畫分析表

中 華 民 國 113 年 度

單位：新臺幣千元

年 度 及 項 目	單位	數量	單位成 本(元)或平 均利(費)率	預（決）算 數	說 明
本年度預算數				147,785	
國民教育計畫				147,095	
建築及設備計畫				690	
上年度預算數				142,494	
國民教育計畫				141,604	
建築及設備計畫				890	
前年度決算數				150,685	
國民教育計畫				150,158	
建築及設備計畫				527	
110年度決算數				151,556	
國民教育計畫				150,030	
建築及設備計畫				1,526	
109年度決算數				150,252	
國民教育計畫				149,014	
建築及設備計畫				1,238	

新北市三重區修德國民小學
 新北市地方教育發展基金
員工人數彙計表
 中華民國 113 年度

單位:人

科 目	上年度最高可 進用員額數	本年度增減(-)數	本年度最高可 進用員額數	說 明
專任人員	76	2	78	
職員	72	2	74	
技工	1	0	1	
約僱人員	1	0	1	
工友	1	0	1	
廚工	1	0	1	
總 計	76	2	78	

註1：1.聘用及約僱人員係指基金按其法定組織編制，依「聘用人員聘用條例」及「行政院與所屬中央及地方各機關 約僱人員僱用辦法」規定聘用或約僱之人員，非依前開規定之聘僱人員，概不列入本表。
 2.其他兼任人員係指有關機關兼辦基金業務之現職人員，應說明領有兼職酬金之人數。

註2：場地租借臨時人員1人。

本頁空白

新北市三重區
 新北市地方
用人費用
 中華民國

科 目	正式員 額薪資	聘僱人 員薪資	加(夜) 班費	津 貼	獎 金			退休及
					年終獎金	考績獎金	其他	退休金
總 計	60,967	342	1,292		10,043	7,100		50,610
國民教育計畫	60,967	342	1,292		10,043	7,100		50,610
正式人員	60,967		1,292		10,000	7,100		6,416
聘僱人員		342			43			21
兼任人員								
其他人員								44,173

1、「計時與計件人員酬金」：場地租借臨時人員378千元。

2、考績獎金：依公務人員考績法第7、8、12條暨公立高級中等以下學校教師成績考核辦法第4條等規定，預算人數60人，預算金額為7,100千元。年終獎金：依據行政院各年度訂定之軍公教人員年終工作獎金發給注意事項，預算人數78人，預算金額為10,043千元。

修德國民小學
教育發展基金
彙計表
113年度

單位：新臺幣千元

卹償金	資遣費	福 利 費				提繳費	合 計	兼任人員 用人費用	總 計
卹償金		分擔保 險費	傷病醫 藥費	提撥福 利金	其他				
		7,448	129		1,303		139,234	954	140,188
		7,448	129		1,303		139,234	954	140,188
		7,401	129		1,287		94,592		94,592
		47			16		469		469
								954	954
							44,173		44,173

新北市三重區
 新北市地方
用人費用
 中華民國

科 目	正式員 額薪資	聘僱人 員薪資	加(夜) 班費	津 貼	獎 金			退休及
					年終獎金	考績獎金	其他	退休金
總 計	60,967	342	1,292		10,043	7,100		50,610
國民教育計畫	60,967	342	1,292		10,043	7,100		50,610
職員薪金	59,687							
工員工資	1,280							
約僱職員薪金		342						
兼職人員酬金								
延長工時加班費			50					
未休假加班費			1,242					
考績獎金						7,100		
年終獎金					10,043			
職員退休及離職金								50,610
分擔員工保險費								
傷病醫藥費								
其他福利費								

1、「計時與計件人員酬金」：場地租借臨時人員378千元。

2、考績獎金：依公務人員考績法第7、8、12條暨公立高級中等以下學校教師成績考核辦法第4條等規定，預算人數60人，預算金額為7,100千元。年終獎金：依據行政院各年度訂定之軍公教人員年終工作獎金發給注意事項，預算人數78人，預算金額為10,043千元。

修德國民小學
教育發展基金
彙計表
113年度

單位：新臺幣千元

卹償金	資遣費	福 利 費				提繳費	合 計	兼任人員 用人費用	總 計
		分擔保 險費	傷病醫 藥費	提撥福 利金	其他				
		7,448	129		1,303		139,234	954	140,188
		7,448	129		1,303		139,234	954	140,188
							59,687		59,687
							1,280		1,280
							342		342
								954	954
							50		50
							1,242		1,242
							7,100		7,100
							10,043		10,043
							50,610		50,610
		7,448					7,448		7,448
			129				129		129
					1,303		1,303		1,303

新北市三重區修德國民小學
 新北市地方教育發展基金
各項費用彙計表
 中華民國113年度

單位：新臺幣千元

前 年 度 決 算 數	上 年 度 預 算 數	科 目	本 年 度 預 算 數				
			合 計	國民教育計畫	建築及設備計畫		
144,705	135,165	用人費用	140,188	140,188	0		
63,367	56,116	正式員額薪資	60,967	60,967	0		
62,229	54,926	職員薪金	59,687	59,687	0		
1,138	1,190	工員工資	1,280	1,280	0		
6,572	1,294	聘僱及兼職人員薪資	1,296	1,296	0		
342	342	約僱職員薪金	342	342	0		
6,229	952	兼職人員酬金	954	954	0		
1,242	1,268	加（夜）班費	1,292	1,292	0		
	50	延長工時加班費	50	50	0		
1,242	1,218	未休假加班費	1,242	1,242	0		
15,163	17,143	獎金	17,143	17,143	0		
7,626	7,100	考績獎金	7,100	7,100	0		
7,537	10,043	年終獎金	10,043	10,043	0		
50,741	50,610	退休及卹償金	50,610	50,610	0		
50,631	50,610	職員退休及離職金	50,610	50,610	0		
19		工員退休及離職金	0	0	0		
91		卹償金	0	0	0		
7,620	8,734	福利費	8,880	8,880	0		
6,260	7,446	分擔員工保險費	7,448	7,448	0		
107	129	傷病醫藥費	129	129	0		
1,253	1,159	其他福利費	1,303	1,303	0		
3,159	4,010	服務費用	4,502	4,502	0		
476	1,246	水電費	1,510	1,510	0		
369	1,039	工作場所電費	1,303	1,303	0		
107	207	工作場所水費	207	207	0		
81	116	郵電費	116	116	0		
21	20	郵費	20	20	0		
60	96	電話費	96	96	0		
	40	旅運費	40	40	0		
	40	國內旅費	40	40	0		

新北市三重區修德國民小學
 新北市地方教育發展基金
各項費用彙計表
 中華民國113年度

單位：新臺幣千元

前 年 度 決 算 數	上 年 度 預 算 數	科 目	本 年 度 預 算 數				
			合 計	國民教育計畫	建築及設備計畫		
	65	印刷裝訂與廣告費	73	73	0		
	65	印刷及裝訂費	73	73	0		
808	799	修理保養及保固費	833	833	0		
209	248	一般房屋修護費	255	255	0		
301	282	機械及設備修護費	319	319	0		
222	169	雜項設備修護費	259	259	0		
76	100	其他資產修護費	0	0	0		
1,647	1,654	一般服務費	1,840	1,840	0		
1,150	1,190	外包費	1,228	1,228	0		
353	312	計時與計件人員酬金	378	378	0		
144	152	體育活動費	234	234	0		
76	18	專業服務費	18	18	0		
76	18	其他專業服務費	18	18	0		
71	72	公共關係費	72	72	0		
71	72	公共關係費	72	72	0		
1,266	1,131	材料及用品費	1,041	1,041	0		
42	110	使用材料費	110	110	0		
42	110	設備零件	110	110	0		
1,224	1,021	用品消耗	931	931	0		
988	679	辦公（事務）用品	616	616	0		
4	21	報章雜誌	21	21	0		
176	175	農業與園藝用品及環境美化費	148	148	0		
30	30	醫療用品(非醫療院所使用)	30	30	0		
28	116	其他用品消耗	116	116	0		
42	95	租金、償債、利息及相關手續費	95	95	0		
42	95	雜項設備租金	95	95	0		
42	95	雜項設備租金	95	95	0		

新北市三重區修德國民小學
 新北市地方教育發展基金
各項費用彙計表
 中華民國113年度

單位：新臺幣千元

前 年 度 決 算 數	上 年 度 預 算 數	科 目	本 年 度 預 算 數				
			合 計	國民教育計畫	建築及設備計畫		
527	890	購建固定資產、無形資產、非理財目的之長期投資及營舍與設施工程支出	690	0	690		
527	890	購建固定資產	690	0	690		
312		興建土地改良物	0	0	0		
24	100	購置機械及設備	200	0	200		
	179	購置交通及運輸設備	79	0	79		
191	611	購置雜項設備	411	0	411		
985	1,203	會費、捐助、補助、分攤、照護、救濟與交流活動費	1,269	1,269	0		
1		會費	0	0	0		
1		學術團體會費	0	0	0		
910	1,134	捐助、補助與獎助	1,191	1,191	0		
799	1,016	獎助學員生給與	1,076	1,076	0		
111	118	其他捐助、補助與獎助	115	115	0		
64	69	補貼、獎勵、慰問、照護與救濟	78	78	0		
22	21	獎勵費用	30	30	0		
42	48	慰問、照護及濟助金	48	48	0		
10		競賽及交流活動費	0	0	0		
10		技能競賽	0	0	0		
2		其他	0	0	0		
2		其他支出	0	0	0		
2		其他	0	0	0		
150,685	142,494	合 計	147,785	147,095	690		

新北市三重區修德國民小學
 新北市地方教育發展基金
補辦預算明細表
 中華民國113年度

單位：新臺幣千元

項 目	金 額	辦理年度	說 明
一、固定資產之建設、改良、擴充	216		
建築及設備計畫	216		
513擴充改良房屋建築及設備	216	112	辦理112年度龍鳳樓頂樓窗戶更新計畫，依112年3月8日新北府教工環字第11204104341號函核准在案。

新北市三重區修德國民小學
 新北市地方教育發展基金
預計平衡表
 中華民國113年12月31日

單位：新臺幣千元

111年12月31日 實 際 數	科 目	113年12月31日 預 計 數	112年12月31日 預 計 數	比較增減
24,100	資 產 合 計	22,650	23,250	-600
24,100	資 產	22,650	23,250	-600
22,964	流動資產	21,514	22,114	-600
22,629	現金	21,179	21,779	-600
22,629	銀行存款	21,179	21,779	-600
0	應收款項	0	0	0
0	應收收益	0	0	0
335	預付款項	335	335	0
335	預付費用	335	335	0
871	投資、長期應收款 項、貸墊款及準備金	871	871	0
871	準備金	871	871	0
871	退休及離職準備 金	871	871	0
265	其他資產	265	265	0
265	什項資產	265	265	0
265	暫付及待結轉帳 項	265	265	0
3,308,574	代管資產	3,308,574	3,308,574	0
-3,308,574	應付代管資產	-3,308,574	-3,308,574	0
19,349	負 債	19,349	19,349	0
15,549	流動負債	15,549	15,549	0
15,549	應付款項	15,549	15,549	0
15,238	應付代收款	15,238	15,238	0
0	應付費用	0	0	0
312	應付工程款	312	312	0
0	預收款項	0	0	0
0	其他預收款	0	0	0
3,800	其他負債	3,800	3,800	0
3,800	什項負債	3,800	3,800	0
2,918	存入保證金	2,918	2,918	0
871	應付退休及離職 金	871	871	0
11	暫收及待結轉帳 項	11	11	0
4,750	基金餘額	3,300	3,900	-600
4,750	基金餘額	3,300	3,900	-600
4,750	基金餘額	3,300	3,900	-600

信託代理與保證資產
 保管品
 保證品

192 信託代理與保證負債
 192 應付保管品
 0 應付保證品

192
 192
 0

新北市三重區修德國民小學
 新北市地方教育發展基金
 預計平衡表
 中華民國113年12月31日

單位：新臺幣千元

111年12月31日 實 際 數	科 目	113年12月31日 預 計 數	112年12月31日 預 計 數	比較增減
4,750	累積餘額	3,300	3,900	-600
24,100	負債及基金餘額合計	22,650	23,250	-600

信託代理與保證資產
保管品
保證品

192	信託代理與保證負債
192	應付保管品
0	應付保證品

192
192
0

新北市三重區修德國民小學

新北市地方教育發展基金

資本資產明細表

中華民國113年度

單位：新臺幣千元

項 目	取得成本 (期初餘額)	以前年度 累計折舊/ 長期投資 評價	本 年 度 變 動					本年度累 計折舊/長 期投資評 價變動數	期末餘額
			增 加		減 少		主要增減 原因說明		
			金 額	類型	金 額	類型			
非理財目的之長期投資									
土地									
土地改良物	17,694	12,159						3,242	2,292
房屋及建築	120,064	19,607						2,162	98,295
機械及設備	12,028	10,305	200	(1)				1,474	450
交通及運輸設備	3,935	1,751	79	(1)				547	1,716
雜項設備	26,454	14,328	411	(1)				2,778	9,758
購建中固定資產									
租賃資產									
租賃權益改良									
電腦軟體	720				218	(11)			502
權利									
發展中之無形資產									
其他無形資產									
遞耗資產									
其他									
合計	180,894	58,150	690		218			10,203	113,014

註：