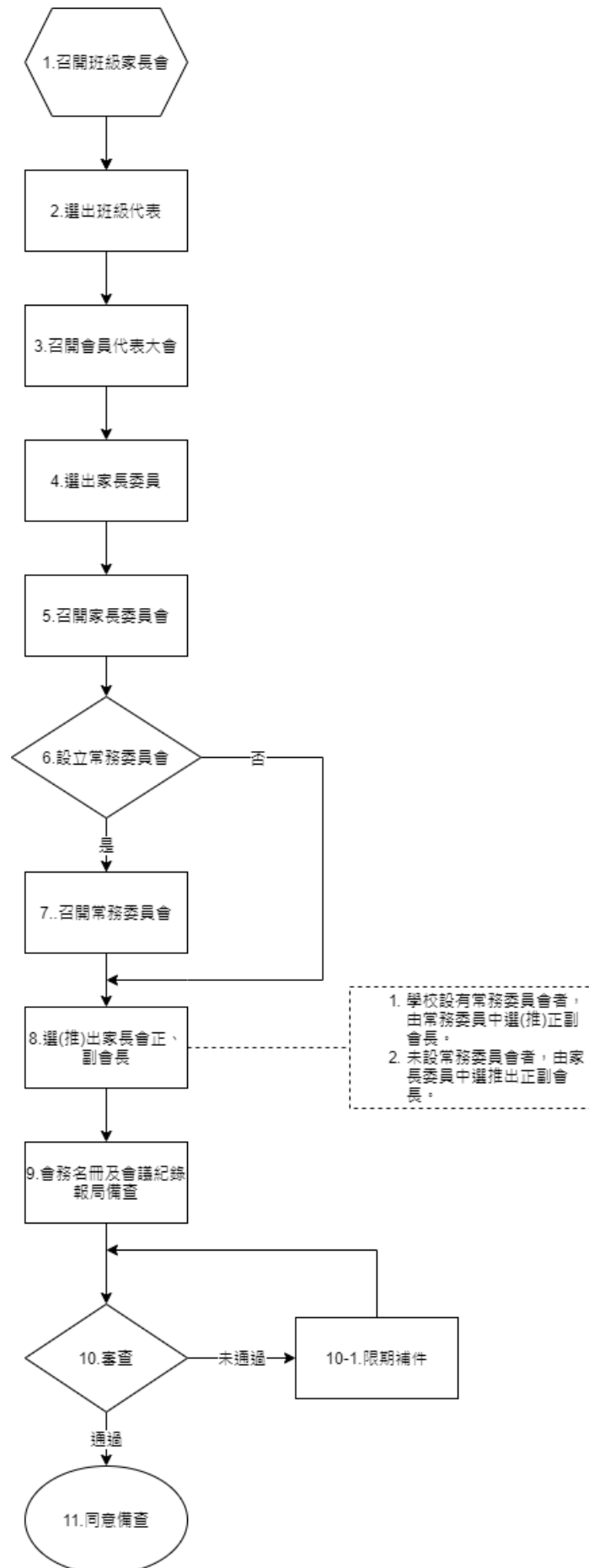


新北市學生家長會標準作業流程

1. 新北市學生家長會選舉標準作業流程圖
2. 新北市學生家長會選舉標準作業流程說明
3. 新北市學生家長會(副)會長罷免標準作業流程圖
4. 新北市學生家長會(副)會長罷免標準作業流程說明
5. 新北市學生家長會臨時會召開標準作業流程圖
6. 新北市學生家長會臨時會召開標準作業流程說明

新北市學生家長會選舉標準作業流程圖

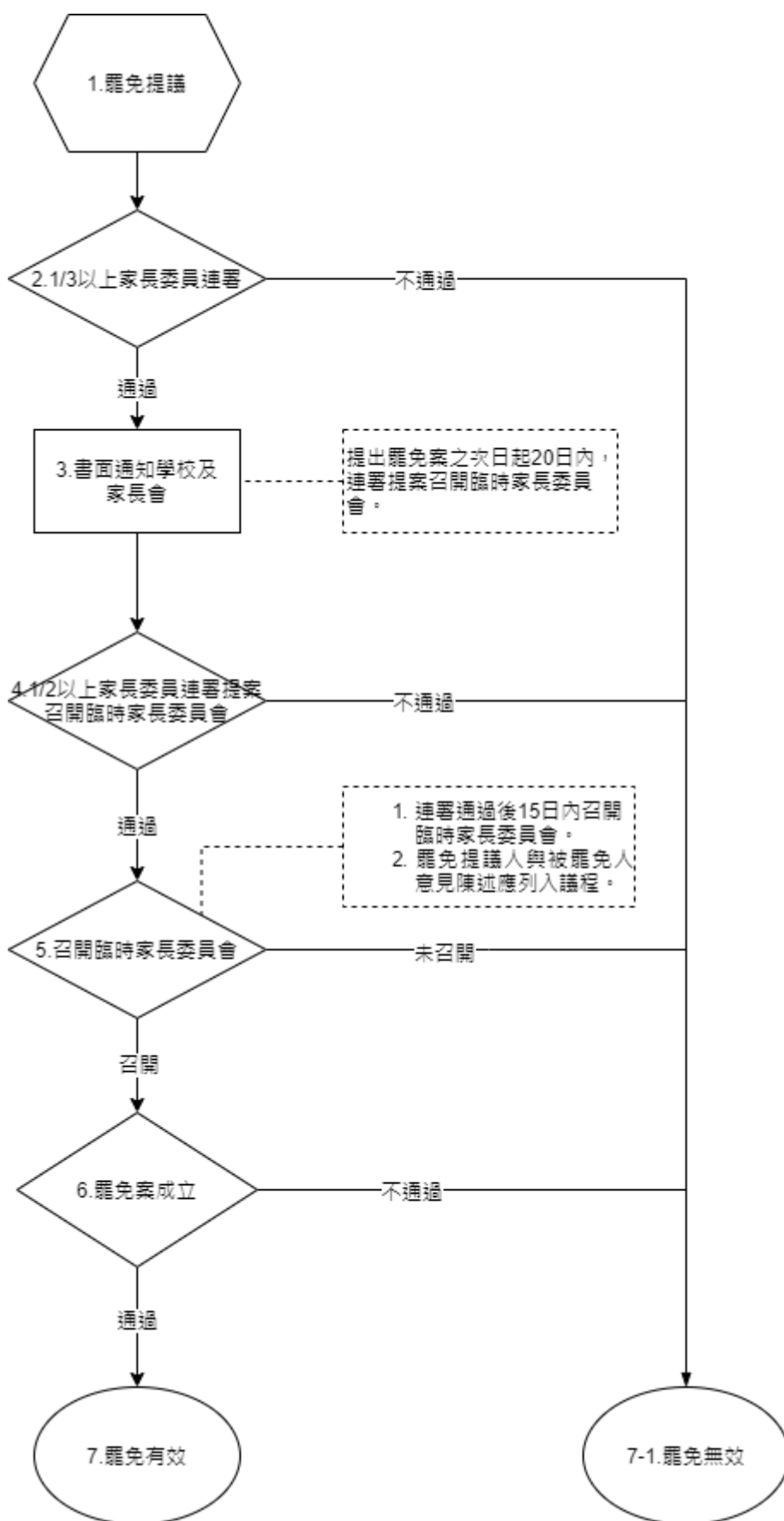


新北市學生家長會選舉標準作業流程說明

作業階段	作業流程	步驟說明	權責單位
代表選舉階段	1. 召開班級家長會	應於每學年第一學期開學後三星期內召開首次會議，由班級導師召集之	各班導師
	2. 選出班級代表	1. 會議時，由出席家長互推一人為主席。 2. 由班級家長會於首次會議時，就班級家長選(推)出，每班得選(推)出至多 2 人。	班級家長會
	3. 召開會員代表大會	首次常會應於每學年第一學期開學之日起一個月內召開，由校長召集之。	承辦處室
	4. 選出家長委員	1. 家長委員會置委員十一人至四十一人。但學校班級數在六十班以上者，每增加五班，得增置委員一人。 2. 由會員代表大會就會員代表中選(推)出。	家長會
	5. 召開家長委員會	召開家長委員會，依學校組織章程規定，推選足額常務委員或正副會長。	家長會
	6. 是否設有常務委員會	依組織章程確認是否設有常務委員會。	家長會
	6-1. 選推出常務委員	學生家長會設有常務委員會者，依學校家長會組織章程，自家長委員會中推選足額常務委員。	
(副)會長選舉階段	7. 選(推)出家長(副)會長	1. 家長會置會長一人，得置副會長二人至六人，均由家長委員會就常務委員中選(推)出或由家長委員互選之，連選得連任一次；同一家庭之家長，以連任一次為限(第 14 條第 1 項)。 2. 選舉過程秉持公開透明原則。 3. 詳實記錄選舉過程，如競爭激烈或有爭議之情形，建議錄音及錄影。	家長會

作業階段	作業流程	步驟說明	權責單位
備查及審查階段	8. 會務名冊及會議記錄報局備查	依教育局格式彙整會務人員名冊及會議紀錄，依教育局規定上傳至指定路徑。	承辦處室
	9. 資料審查	由教育局審查各校上傳資料	教育局
	9-1. 限期補件	資料有缺漏者，由教育局通知學校於期限內補件。	承辦處室
	9-2. 退件	未能於期限內補件者，退回學校重送。	教育局
	10. 同意備查	資料完備無誤，同意備查。	教育局

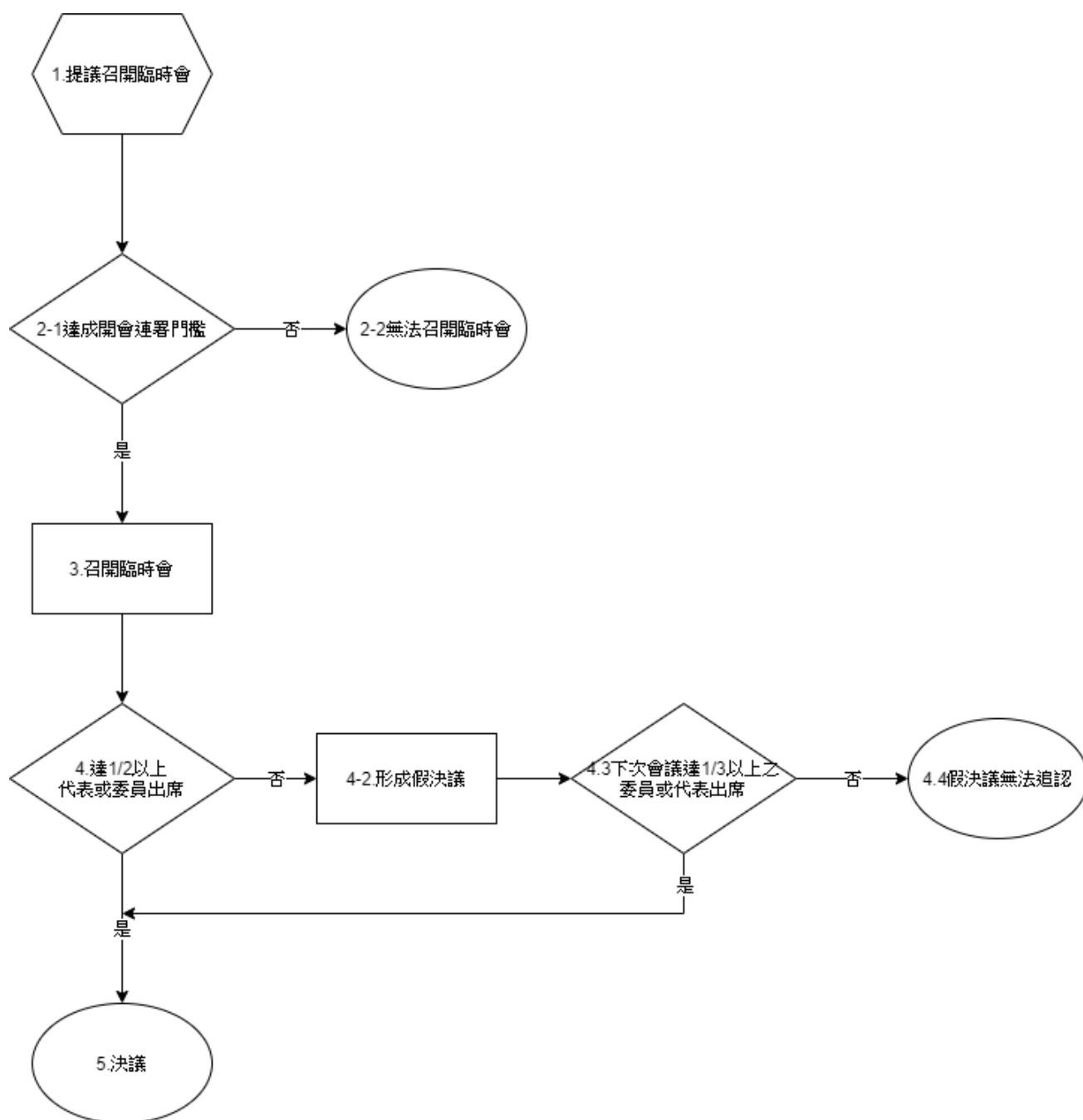
新北市學生家長會(副)會長罷免標準作業流程圖



新北市學生家長會(副)會長罷免標準作業流程說明

作業階段	作業流程	步驟說明	權責機關
提議階段	1. 罷免提議	由家長會會員提案罷免會長。	家長會
	2. 1/3 以上家長委員連署	罷免案成立，須達家長委員三分之一以上之連署。	家長會
會議階段	3. 書面通知學校及家長會	經家長委員三分之一以上之連署通過後，同時書面通知本會及學校。	家長會
	4. 1/2 以上委員連署提案召開臨時家長委員會	提案人應於提出罷免案之次日起 20 日內，經家長委員二分之一以上連署提案，召開臨時會家長委員會。	家長會
	5. 召開臨時家長委員會	臨時家長委員會，應於連署通過後 15 日內召開，並由家長委員會互推一人擔任主席。	
	6. 罷免案成立	依本章程規定程序決議罷免案。	
罷免階段	7. 罷免有效	1. 罷免案經決議通過者，本會應即通知被罷免之會長或副會長。 2. 會長經罷免者，於罷免決議後之 20 日內依本章程第十六條第二項及第三項規定辦理。 3. 經罷免之會長或副會長，於次屆不得被推選為會長或副會長。	家長會
	7-1. 罷免無效	1. 罷免案提議未達家長委員三分之一以上之連署。 2. 未於罷免案之次日起 20 日內，經家長委員二分之一以上連署提案召開臨時家長委員會。 3. 未於連署通過後 15 日內召開臨時家長委員會 4. 經家長委員會投票否決罷免案。	家長會

新北市學生家長會臨時會召開標準作業流程圖



新北市學生家長會臨時會召開標準作業流程說明

作業階段	作業流程	步驟說明	權責機關
提議階段	1. 提議召開臨時會	常務委員、家長委員或會員代表提議召開各項臨時會。	家長會
	2-1. 是否達連署門檻	2-1-1. 會員代表大會須有三分之二以上之家長委員或五分之一以上之會員代表連署。 2-1-2. 家長委員會及常務委員會須有二分之一以上之委員連署。	家長會
	2-2. 無法召開臨時會	未達各項會議臨時會召開之連署門檻，無法召開臨時會。	家長會
開會階段	3. 召開臨時家長委員會	3-1. 達連署門檻，由會長召集召開臨時會。 3-2. 會長因故不能召集或出席會議者，由副會長代理之；會長及副會長因故均不能召集或出席者，得由會員代表、家長委員或常務委員二分之一以上出席，互選一人為主席。	家長會
	4-1. 出席會員代表是否達 1/2 以上出席	出席之委員或代表應有二分之一以上出席，始得開會及決議。	家長會
	4-2. 假決議	4-2-1. 出席不足 1/2 以上，得以出席人員過半數之同意為假決議。 4-2-2. 假決議應訂明下次會議時間、議程及相關事項，並通知家長、會員代表或委員，並應於學校公布欄公告。	
	4.3 下次會議是否達 1/3 以上之委員或代表出席	班級家長會、會員代表大會、家長委員會或常務委員會對於假決議如仍有三分之一以上之家長、會員代表或委員出席，出席人員過半數之同意，視同決議。	
	4.4 假決議無法追認	未達三分之一以上之班級家長會、會員代表、家長委員或常務委出席，假決議無法追認。	家長會
	5. 決議	出席人員過半數之同意，始得決議。	家長會